

DAIKIN
emura



HEI, TÄSSÄ ON
DAIKIN EMURA_





DAIKIN

OLEN TÄÄLLÄ HYVÄSTÄ SYYSTÄ___

SUUNNITTELIJANI ANTOIVAT MINULLE VOIMAN
HALLITA ILMAA. MUUTTAÄ SISÄILMASTOA
___HE LOIVAT MINUT, JOTTA KOTONA OLISI
MUKAVAMPAA___JOTTA KESÄLLÄ EI OLISI LIIAN
KUUMA EIKÄ TALVELLA KYLMÄ.

MINUT SUUNNITELTIIN TOIMIMAAN KAIKKINA
VUODENAIKOINA. MIELLYTTÄMÄÄN SILMÄÄ. JA
SULAUTUMAAN OSAKSI SINUN SISUSTUSTASI
___SIKSI SILUETTINI KAAREUTUU KAUNIISTI JA
LINJANI OVAT PEHMEÄT. EROTTUVA, MUTTA
TYYYLIKÄS___

VOIT NÄHDÄ MINUT, MUTTA ET KUULE ÄÄNTÄNI.
OLEN HILJAINEN KUIN KUISKAUS___HUOMAAT
SILTI, ETTÄ LÄHELLÄNI ON ERILAISTA. TEEN
OLEMISESTA MUKAVAMPAA. JA PUHDISTAN
ILMAA.

HE TEKIVÄT MINUSTA ÄLYKKÄÄN___TIEDÄN,
MILLOIN OLET PAIKALLA JA MUKAUDUN
LÄNSÄOLOOSI___HALLITSEN TILANTEEN
ITSENÄISESTI, PAITSI KUN PYYDÄT
JOTAIN MUUTA. SEN VOIT TEHDÄ DESIGN-
KAUKOSÄÄTIMELLÄ TAI TASKUSTASI LÖYTYVÄLLÄ
INTUITIIVISELLA SOVELLUKSELLE___

OLEN PALVELUKSESSASI___



DESIGN
KERTOON
KAIKEN

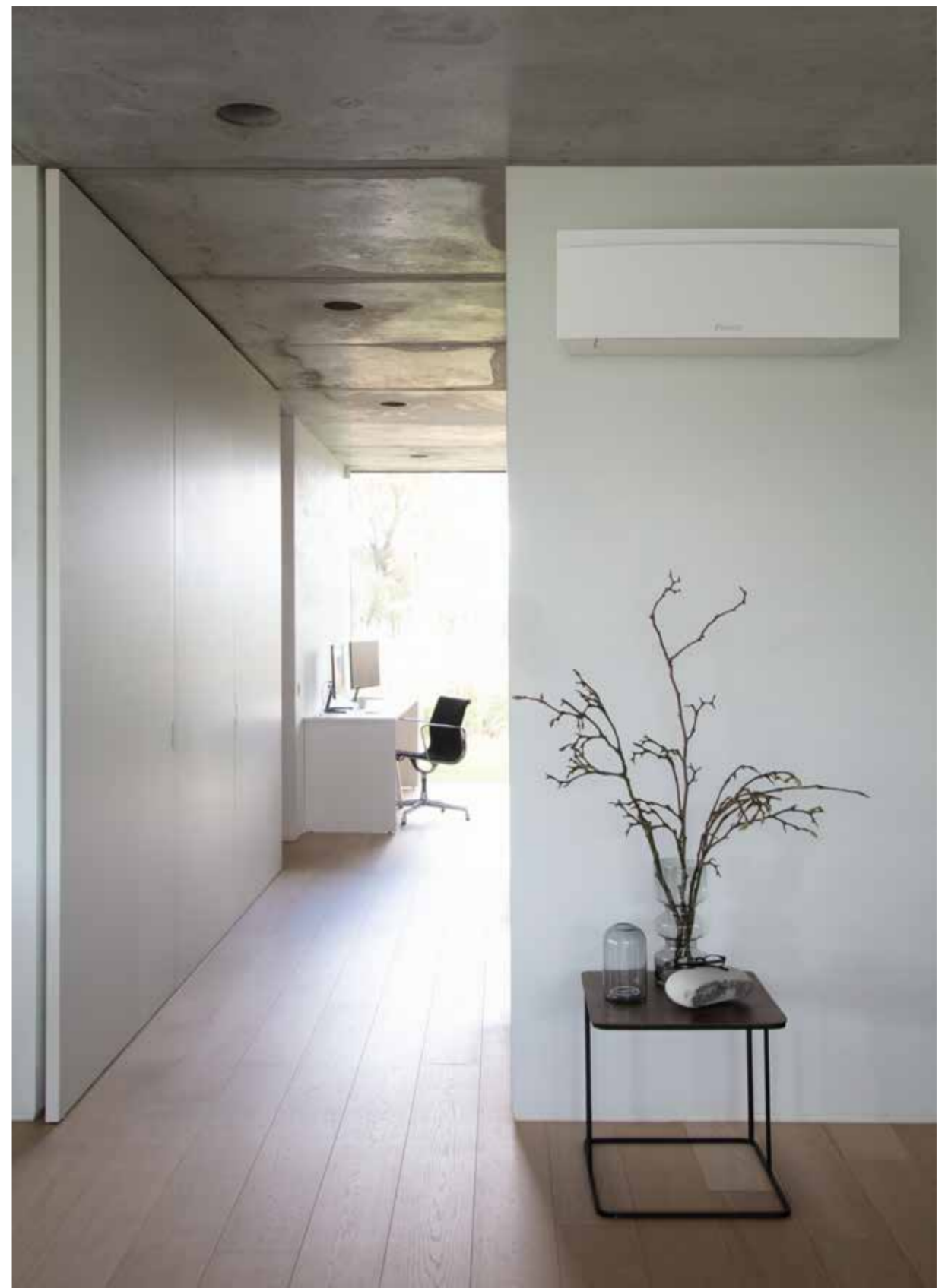
 **DAIKIN**
emura



DAIKIN EMURA FTXJ-AS HOPEA

MUKAUDUN
MIHIN TAHANSA
SISUSTUKSEEN —

Nykyaikaisen
sisäilman
ikoni



DAIKIN EMURA FTXJ-AW MATTAVALKOINEN

Äärimmäistä mukavuutta, suunniteltu alusta alkaen huippulaadukkaaksi... Uudella Daikin Emuralla Daikin asettaa jälleen tavoitteet kaikille muille. Sen design puhuu puolestaan: Daikin Emura miellyttää silmää ja lisää hyvinvointia miellyttävän käyttökokemuksen ja asumismukavuuden avulla.

Valitessasi Daikinin teknologian voit hallita asumisolosuhteita ja nauttia mukavuudesta, luotettavuudesta ja energiatehokkuudesta kaikkina vuodenaikoina.



DAIKIN EMURA FTXJ-AB MATTAMUSTA

Kaarevat linjat

Kaarevan etu- ja takapaneelin ansiosta sisäyksikön kolmiulotteinen muoto on ainutlaatuinen. Pehmeät linjat viittaavat harmonisesti soljuvaan ilmavirtaan ja luovat samalla miellyttävän, sisustukseen sulautuvan visuaalisen vaikutelman.

Varjojen leikkiä

Sisäyksikön kaartuvien paneelien varjot saavat Daikin Emuran elämään. Ulkoyksikössä pyörivä puhallin katoaa varjoihin.



Hienovaraista liikettä

Liikkuva etupaneeli on ainutlaatuinen osa Daikinin design-lämpöpumppuja. Mitä erityistä on Daikin Emuran liikkeissä? Kun laite käynnistyy, paneeli siirtyy eteenpäin hieman vinossa asennossa, joten toimintatilassa olevan laitteen linjat ja varjot eroavat selvästi lepotilassa olevasta ilmalämpöpumpusta. Liike luo hienovaraista elävyyttä tyylikkääseen laitteeseen.

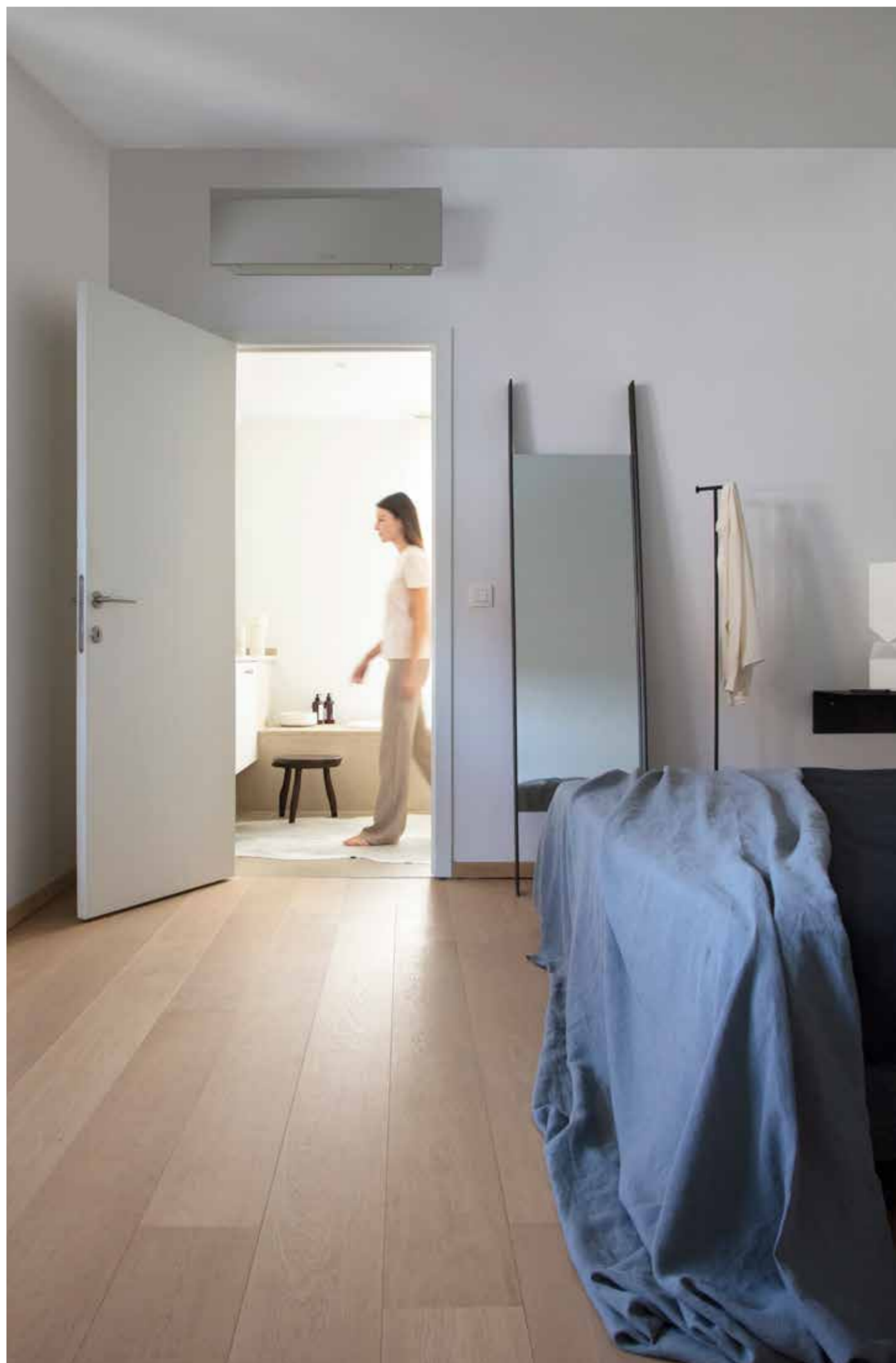


Form follows function

Daikin Emuran kaarevat linjat ja liikkuvat paneelit eivät ole vain visuaalisia tehosteita. Liikkuvalla etupaneelilla on myös käytännöllinen tarkoitus: se parantaa ilman jakautumista huoneilassa. Muotoilun vanha ohjenuora "Form follows function" – muotojen tulee perustua tarkoituksenmukaisuuteen – pätee myös Daikin Emuraan. Jokaisella yksityiskohdalla on tarkoitus.

Solakka design

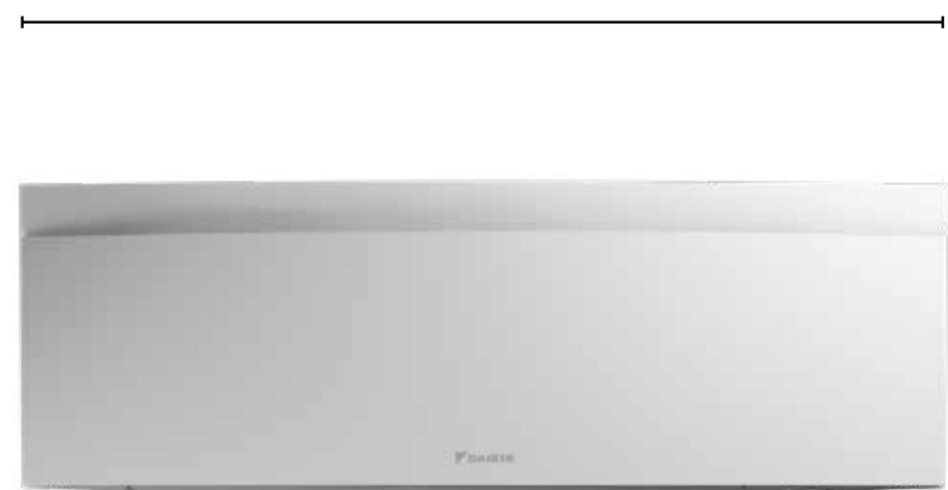
Haluat nauttia kotisi tyylikkäästä tiloista – etkä halua lämpöpumpun vievän liikaa huomiota? Emuran leveys on vain 90 cm. Kaarevan muotoilun ansiosta se näyttää vielä todellistakin ohuemmalta. Tyylikkäästi muotoiltu kaukosäädin on selvästi kauniin sisäyksikön pari, ja se sopii täydellisesti käteesi.



Vähäeleiset värit

Hopea, mattavalkoinen, mattamusta – Daikin Emura -ilmalämpöpumpun kolme väriä. Kaukosäätimen etupaneeli on sovitettu sisäyksikön sävyihin, mutta kotelo on antrasiitinharmaa, jolloin pöydälle asetettu kaukosäädin näyttää kuin kelluvan. Ulkoyksikkö on norsunluun valkoinen.

leveys 90 cm



DAIKIN EMURA FTXJ-AW MATTAVALKOINEN



DAIKIN EMURA FTXJ-AS HOPEA



DAIKIN EMURA FTXJ-AB MATTAMUSTA

OLEN TÄÄLLÄ
TUODAKSENI
MUKAVUUTTA —



Skannaa QR-koodi niin saat lisää tietoa
älykkästä ilmavirtauksesta.

Daikin Emura on suunniteltu luomaan täydellinen sisäilma – se tekee kodistasi mukavamman. Emura pitää lämpötilan aina oikeana, ja kotisi terveellisenä puhdistamalla sisäilmaa. Astu mukavuusalueelle.

Älykäs ilmavirtaus

OPTIMOITU ILMANJAKO

On sanomattakin selvää, että huonetta on järkevä lämmittää tai jäähdyttää vain silloin, kun siellä on joku. Älykkään tekniikan ansiosta Daikin Emura osaa ohjalla ilmavirtausta niin, että koko huoneen lämpötila on tasainen.

Älykäs lämpöanturi

Daikin Emuran älykäs lämpötila-anturi tunnistaa huoneessa vallitsevan lämpötilan. Huonelämpötilan määrittämisen jälkeen ilmaa jaetaan ensin tasaisesti koko huonetilaan, minkä jälkeen laite määrittelee puhalluskuvion, joka ohjaa lämmintä tai viileää ilmaa juuri niille alueille, missä sitä tarvitaan.

Coanda-ilmiön hyödyntäminen

Miellyttävän sisäilmaston aikaansaamiseksi Daikin Emura osaa hyödyntää Coanda-ilmiötä ilmavirran optimointiin sekä lämmitys- että jäähdytystilassa. Lämmitystilassa ilmavirtausta ohjataan alaspäin, kun taas jäähdytystilassa viileä ilmavirtaus suunnataan ylös, mistä se jakautuu tasaisesti koko huonetilaan.

Tasainen 3D-ilmavirtaus

3D-ilmavirtausjärjestelmä varmistaa tasaisen ja yhdenmukaisen lämpötilan koko huoneessa automaattisesti sekä pysty- että vaakasuunnassa kääntyvien säleiköiden avulla. Tämä varmistaa ilman tasaisen jakautumisen suurissakin tiloissa.

Tehostettu lämmitys

Käynnistyessään Daikin Emura alkaa lämmittää huonetta mahdollisimman tehokkaasti, jolloin asetettu lämpötila saavutetaan nopeammin.

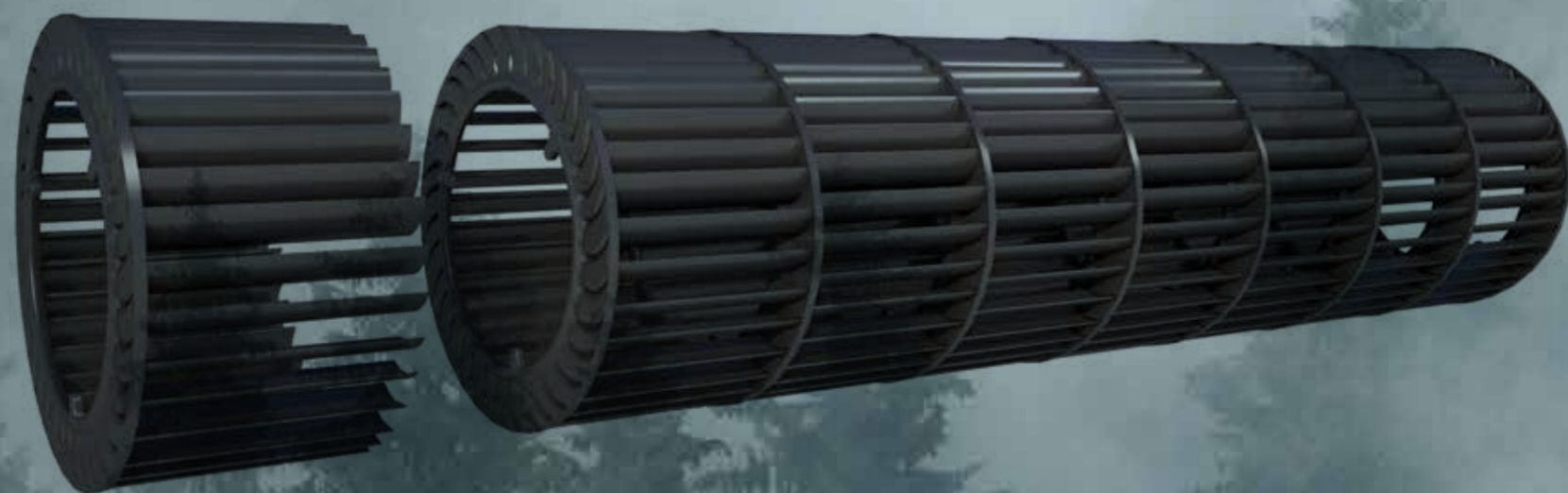


Voit nähdä minut,
mutta et kuule

Akustista mukavuutta

TOIMII KUISKATEN

Haluatko nauttia kotona rauhasta ja hiljaisuudesta? Daikin Emura toimii niin hiljaa, että voit miltei unohtaa sen olemassaolon. Huolellisesti suunniteltu puhallin optimoi ilmavirran suurillakin tehotasoilla niin hiljaiseksi, että laitetta tuskin kuulee sen ollessa käynnissä.



Sisäyksikön puhallin



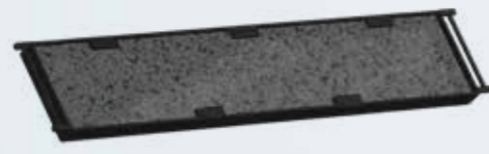
Flash Streamer -teknologia

Flash Streamer käynnistää elektronien avulla kemiallisia reaktioita ilmassa olevien hiukkasten kanssa ja hajottaa allergeeneja (kuten siitepölyä ja homeita) sekä poistaa häiritseviä hajuja. Tuloksena on puhtaampi sisäilma.



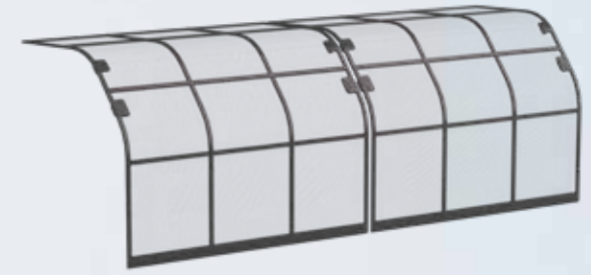
Titaanihajunpoisto- suodatin

Hajottaa kiusallisia, esimerkiksi tupakasta tai lemmikkieläimistä johtuvia hajuja.



Hoopa- allergeenisuodatin

Vangitsee allergeeneja, kuten siitepölyä, varmistaakseen tasaisen puhtaan ilmavirtauksen.



Ilmansuodatin

Mekaaninen suodatin poistaa ilmassa olevia pölyhiukkasia varmistaakseen tasaisen puhtaan ilmavirtauksen.

Ilmanpuhdistus

PAREMPAA SISÄILMAA

Ihmiset viettävät sisätiloissa 90 % ajastaan. Sisäänrakennetun moninkertaisen suodatinjärjestelmän ja Flash Streamer -teknologian avulla Daikin Emura vangitsee pölyhiukkaset, hajottaa allergeenit ja poistaa kiusalliset hajut. Tuloksena on parempilaatuinen, puhtaampi sisäilma. Näin Daikin Emura -ilmalämpöpumppu pitää kotisi terveellisenä.

Ulkoyksikkö

Ilmalämpö- pumppu

Daikin Emuran ulkoyksikkö on suunniteltu kokonaan uudelleen. Siinä hyödynnetään uusimpia teknologioita, joiden avulla ympäristövaikutukset ja energialasku pidetään mahdollisimman pieninä. Suurin osa käytettävästä energiasta saadaan ulkoilmasta – käytettävissä on loputtomasti ilmaista uusiutuvaa energiaa.



Fiksu design

Daikin Emuran etusäleikön vaakalinjat tekevät puhaltimesta huomaamattoman. Mutta miksi lämpöpumpun ulkoyksikköön on valittu vaalea väri? Norsunluunvalkoinen kotelo heijastaa auringonvaloa, jolloin ulkoyksikkö ei ylikuumene kesällä.

Miten se toimii?

Ilmalämpöpumppu ottaa lämpöä ulkoilmasta ja vapauttaa sen lämpönä asuintiloihin. Kesällä prosessi on päinvastainen: sisätilojen ylimääräistä lämpöä siirretään ulos. Ilmalämpöpumppu on energiatehokas ratkaisu tasaisen sisälämpötilan ylläpitämiseen ympäri vuoden.



Split: RXJ20-25-35A

Multi-split: 2MXM40-50A / 3MXM40A

552,7 x 840 x 350 mm*

** Mitassa ei ole mukana ulkoyksikön oikealle sivulle sijoitettua kytkentärasiaa (noin 75 mm).*

Split: RXJ42-50A

Multi-split: 2MXM68A / 3MXM52-68A / 4MXM68-80A / 5MXM90A

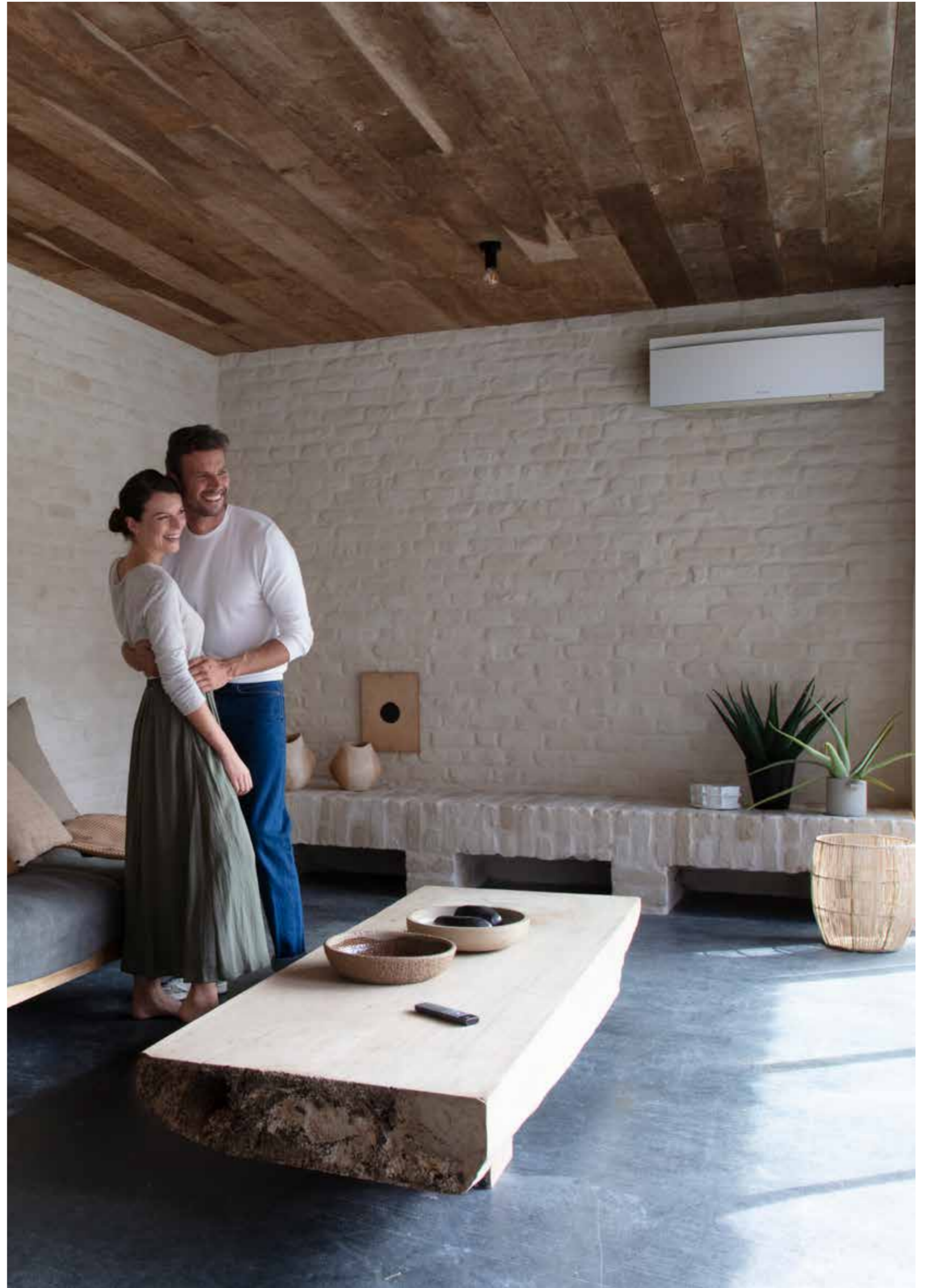
734 x 954 x 408 mm*

** Mitassa ei ole mukana ulkoyksikön oikealle sivulle sijoitettua kytkentärasiaa (noin 75 mm).*

Asennus

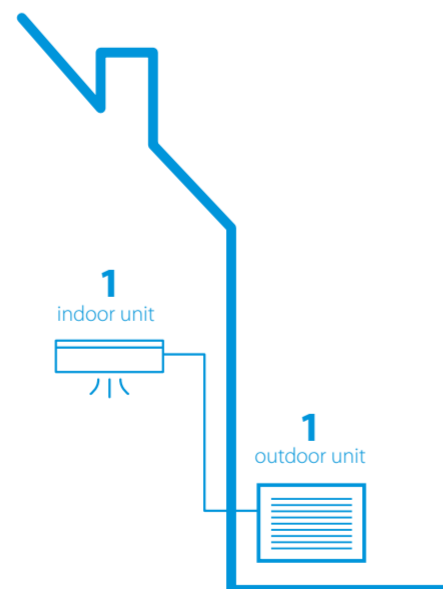
Split vai multi split?

Daikin Emura -ilmalämpöpumpun ulkoyksikköön voi liittää useamman sisäyksikön. Mikä on paras ratkaisu omaan kohteeseesi? Multi-split -ratkaisulla voit jäähdyttää rakennuksen useampia eri sisätiloja, mutta tarvitset vain yhden ulkoyksikön.



Split-asennus

Yhden tilan ratkaisu lämmitykseen: yksi ulkoyksikkö ja yksi sisäyksikkö



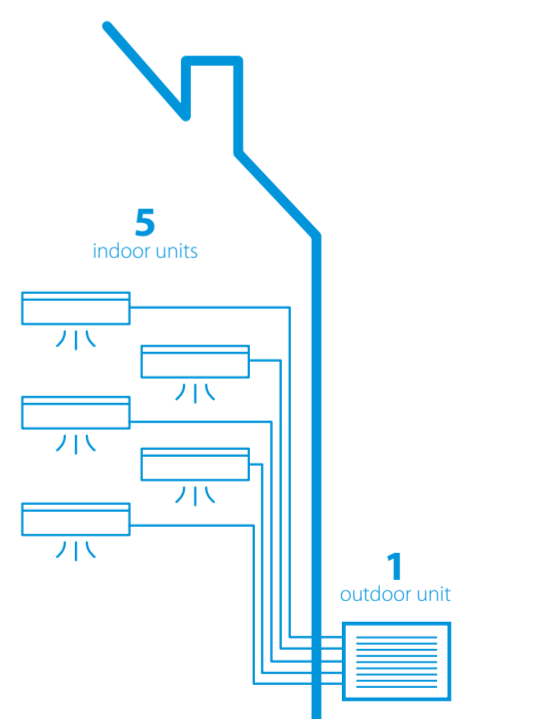
Pariratkaisu: yksi ulkoyksikkö on liitetty yhteen sisäyksikköön

Multi split -yhdistelmä

Emuran ulkoyksikkö voidaan liittää jopa viiteen sisäyksikköön. Älykäs ratkaisu pienentää ympäristövaikutuksia ja säästää tilaa.

- Pienempi tilantarve, vähemmän melua ja laitteita
- Helpompi asennus (putkitus, sähköjohdot), pienemmät ylläpitokulut
- Pieni energiankulutus, hyvä energiatehokkuus
- Joustava ratkaisu: sisäyksiköt ohjattavissa erikseen

Multi-ratkaisu: yhteen ulkoyksikköön liitetään useampi sisäyksikkö



Taloudellisuus			FTXJ/RXJ	20AW/S/B + 20A	25AW/S/B + 25A	35AW/S/B + 35A	42AW/S/B + 42A	50AW/S/B + 50A
Jäähdytyskapasiteetti	Min/Nim/Max		kW	1,3/2,0/2,6	1,3/2,5/3,2	1,4/3,4/4,0	1,7/4,2/5,0	1,7/5,0/5,3
Lämmityskapasiteetti	Min/Nim/Max		kW	1,3/2,5/3,5	1,3/2,8/4,7	1,4/4,0/5,2	1,7/5,4/6,0	1,7/5,8/6,5
Ottoteho	Jäähdytys	Nim.	kW	0,43	0,56	0,78	1,05	1,36
	Lämmitys	Nim.	kW	0,50	0,56	0,99	1,31	1,45
Tilojen jäähdytys	Energiatehokkuusluokka			A+++	A+++	A+++	A++	A++
	Kapasiteetti Pdesign		kW	2	2,5	3,4	4,2	5
	SEER			8,75	8,74	8,73	7,5	7,33
	Vuotuinen energiankulutus		kWh/a	80	100	136	196	239
Tilojen lämmitys (keskim. ilmasto)	Energiatehokkuusluokka			A+++	A+++	A+++	A++	A++
	Kapasiteetti Pdesign		kW	2,4	2,45	2,5	3,8	4
	SCOP			5,15	5,15	5,15	4,6	4,6
	Vuotuinen energiankulutus		kWh/a	653	666	680	1150	1217
Nimellistehokkuus	EER			4,7	4,46	4,37	3,99	3,68
	COP			5	5	4,04	4,12	4
	Vuotuinen energiankulutus			213	280	389	526	679
	Energiamerkintädirektiivi jäähdytys/lämmitys			A/A				

Sisäyksikkö			FTXJ	20AW/S/B	25AW/S/B	35AW/S/B	42AW/S/B	50AW/S/B
Mitat	Korkeus x leveys x syvyys		mm	305x900x214				
Paino			kW	12				
Ilmansuodatin				Irroitettava, pestävä				
Puhaltimen ilmavirta	Jäähdytys	Hiljainen / Low / Medium / High	m ³ /min	4,6/6,0/8,4/11,0	4,6/6,0/8,6/11,4	4,6/6,0/8,6/11,8	4,6/7,2/9,5/13	5,2/7,6/10,4/13,5
	Lämmitys	Hiljainen / Low / Medium / High	m ³ /min	4,6/6,4/8,7/11,1	4,6/6,4/9,0/11,3	4,6/6,4/9,0/11,7	5,2/7,7/10,5/14,4	5,7/8,2/11,1/15,0
Äänenvoimakkuus	Jäähdytys		dB(A)	57	57	60	60	60
Äänenpaine	Jäähdytys	High / Medium / Low / Hiljainen	dB(A)	39/32/25/19*	40/33/25/19*	41/33/25/19*	45/37/29/21*	46/39/31/24*
	Lämmitys	High / Medium / Low / Hiljainen	dB(A)	39/32/25/19*	40/33/25/19*	41/33/25/19*	45/37/29/21*	46/42/33/24*
Ohjausjärjestelmä	Infrapunakaukosäädin			ARC488A1W/S/K				

Ulkoyksikkö			RXJ	20A	25A	35A	42A	50A
Mitat	Korkeus x leveys x syvyys		mm	552 x 840** x 350			734 x 954** x 408	
Paino			kg	32			50	
Äänenvoimakkuus	Jäähdytys		dB(A)	59	59	61	62	62
	Lämmitys		dB(A)	59	59	61	62	62
Äänenpaine	Jäähdytys	Nim.	dB(A)	46	46	49	48	48
	Lämmitys	Nim.	dB(A)	47	47	49	48	49
Toiminta-alue	Jäähdytys	Min. ~ Max.	°CDB	-10~+50				
	Lämmitys	Min. ~ Max.	°CWB	-20~+24				
Kylmäaine	Tyyppi/GWP			R-32/675.0				
	Täyttö kg/TCO2Eq			0,76/0,52			1,10/0,75	
Putkiliitännät	Neste/kaasu	OD	mm	6,35/9,50			6,35/12,7	
Putkiston pituus	OU - IU	Max.	m	20			30	
	Lisätäytön tarve		kg/m	0,02 (10 m ylittävälle putkiston pituudelle)				
Korkeusero	Sisäyksikkö / ulkoyksikkö	Max.	m	15			20	
Virransyöttö	Vaihe / taajuus / jännite		Hz/V	1~/50 /220-240				
Virta - 50Hz	Sulakekoko		A	10	13			

Sisältää fluorattuja kasvihuonekaasuja

* + 2 dB(A) Multi-split -asennuksessa

** Ulkoyksikön sivulla edestä päin oikealla katsottuna on lisäksi noin 75 mm leveä kytkentärasia.

Liitettävä sisäyksikkö		FTXJ20AW/S/B	FTXJ25AW/S/B	FTXJ35AW/S/B	FTXJ42AW/S/B	FTXJ50AW/S/B
MULTI	2MXM40A	o	o	o	-	-
	2MXM50A	o	o	o	o	o
	2MXM68A	o	o	o	o	o
	3MXM40A	o	o	o	-	-
	3MXM52A	o	o	o	o	o
	3MXM68A	o	o	o	o	o
	4MXM68A	o	o	o	o	o
	4MXM80A	o	o	o	o	o
	5MXM90A	o	o	o	o	o
MULTI +	4MWXM52A	o	o	o	o	o



HEI, AION TEHDÄ KODISTASI
MUKAVAMMAN —

Daikin Europe N.V. Suomen sivuliike Äyritie 16, 01510 Vantaa • Puh. 010 309 0220 • info@daikin.fi • www.daikin.fi



Daikin Suomi [Find us on](#)

Daikin Finland [YouTube](#)

Lisää tietoa verkkosivuilla: www.daikin.fi

09/22
Painettu ympäristö-
ystävällisellä paperilla.

Tämä julkaisu on laadittu vain tiedoksi, eikä se ole Daikin Europe NV:n sivu. Sisältö on koottu julkaisuhetken parhaan mahdollisen tietämyksen perusteella. Emme takaa esitettyjen tuotteiden ja palveluiden soveltuvuutta tiettyyn tarkoitukseen. Tekniset tiedot voivat muuttua ilman erillistä ilmoitusta. Daikin Europe NV ei vastaa tämän julkaisun käytöstä ja / tai tulkinnaista aiheutuista tai siihen liittyvistä väittämistä tai välillisistä vahingoista. Kaikki sisältö on tekijänoikeuksien suojamaa.

Miltä Daikin Emura näyttäisi
kotonasi? Kokeile heti Daikin
3D -sovelluksella.



Android



iOS